



# ÖLTEMPERIERGERÄT TYP 180 H 9 E



## Technische Daten

Typ		<b>180 H 9</b>
Medium		Öl
Max. T°	°C	180
Heizleistung	kW	9
Anzahl Heizstufen		1
Kühlungsart		Kühlschlange
Kühlleistung*	kW	42
Pumpentyp		Kreiselpumpe
Max. Durchfluß	l/min	49
Max. Druck	bar	3,5
Saugbetrieb		Nein
Füllung		Manuell mit Kappe
Füllvolumen	Liter	16
Expansionsvolumen	Liter	4
Steuerung & Regelung		MicroP - Selbstanpassend
Spannung		400V - 3Ph+Erde - 50Hz
Gewicht (leer)	kg	70

\* Kühlwasser 10°C - Prozeß max. T°

## Optionen

- 1) Werkzeugsonde/ Alarmausgang
- 2) RS 485 / TTY / Modbus / Profibus Schnittstelle
- 3) Multi - Vorläufe /Rücklaufes
- 4) Halbleiterrelais
- 5) Fernsteuerung
- 6) Digitalpult SISE
- 7) Euromap 17 Schnittstelle



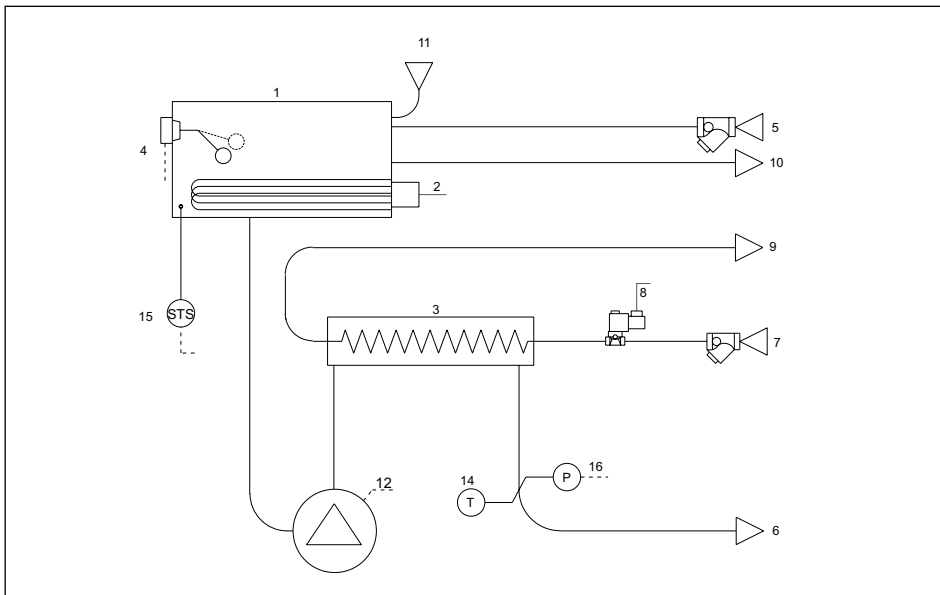
Heißkanaltemperaturregelung  
**Werkzeugtemperierung**  
Sequentielle Einspritzung  
Betriebsdatenerfassung

Parc Industriel Sud - Groissiat  
F - 01100 OYONNAX  
Tel (33) 04.74.77.34.53  
Fax (33) 04.74.73.90.18  
e-mail sise@sise.fr  
web: www.sise.fr

Schwabstrasse 18  
D-70197 STUTTGART  
Tel 0711.664.9837  
Fax 0711.664.9840  
e-mail verkauf.de@sise.fr  
web: www.sise.fr

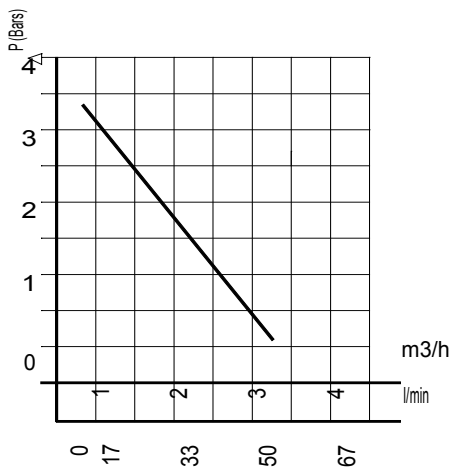
# WERKZEUGTEMPERIERUNG

## Hydraulikschema

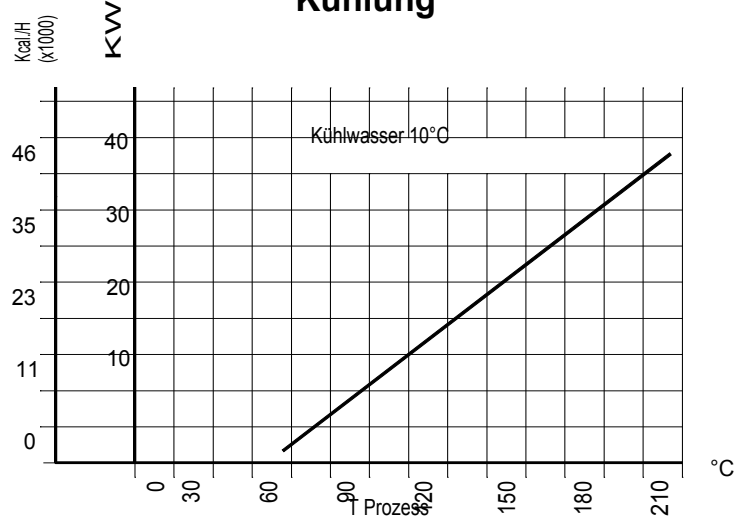


- 1 - BEHÄLTER
- 2 - TAUCHSIEDER
- 3 - KÜHLUNGSWARMETAUSCHER
- 4 - SCHWIMMER
- 5 - FILTER RÜCKLAUF
- 6 - VORLAUF WERKZEUG
- 7 - FILTER KÜHLWASSERVERSORGUNG
- 8 - KÜHLVENTIL
- 9 - KÜHLWASSERAUSLAUF
- 10 - ÜBERLAUF
- 11 - FÜLLUNG
- 12 - PUMPE
- 14 - TEMPERATURSENSOR
- 15 - SICHERHEITSTHERMOSTAT
- 16 - DRUCKMAß

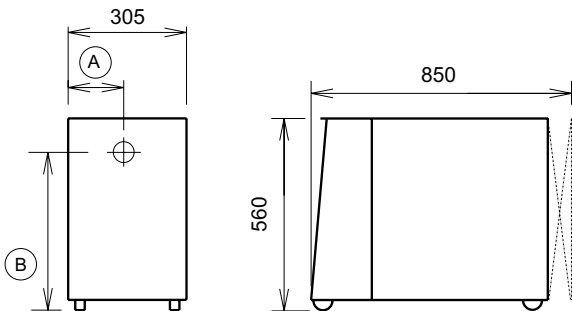
## Pumpenkurve



## Kühlung



## Abmessungen



IDENTIFIZIERUNG	A	B	DURCHMESSER	TYP
VORLAUF WERKZEUG	46	188	20 - 3/4 "	AUßENGEWINDE
RÜCKLAUF WERKZEUG	209	359	20 - 3/4 "	INNENGEWINDE
KÜHLWASSERVERSORGUNG	249	181	15 - 1/2 "	INNENGEWINDE
KÜHLWASSERAUSLAUF	249	269	8 - 1/4 "	AUßENGEWINDE
ÜBERLAUF	44	526	15 - 1/2 "	AUßENGEWINDE