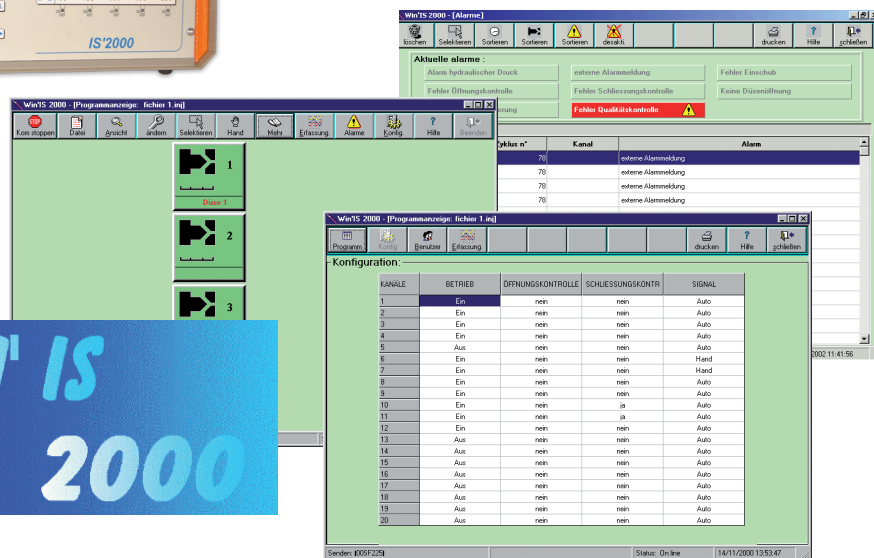


STEUERSYSTEM FÜR DIE SEQUENTIELLE EINSPRITZUNG

S.i.s.e.

Software **WIN'IS 2000**

WIN'IS 2000 ist ein Programm für Windows® 9x / NT / 2000 / XP, dass für die Steuerkasten für sequentielle Einspritzung des Typs IS'2000 erstellt wurde.



WIN'IS 2000

- Standard ist die mehrsprachige Schnittstelle.
- Programmierung der Verschlussdüsenbewegungen :
 - Steuerung von bis zu 5 Öffnungen / Schliessungen pro Spritzzyklus
Jede Bewegung kann individuell durch eines der folgenden Signale gesteuert werden :
 - Über Zeit, als verzögerung nach dem Spritz- und/oder Nachdrucksignal
 - Schneckenposition in % der gespritzten Masse, in mm, oder in cm³
 - Spritzdruck
 - Externe 0/1 oder Analogsignale
- Laden / Speichern von Programmdateien unbegrenzt
- Manueller Betrieb der Bewegung der Verschlussdüsen

Die Verbindung zwischen einem PC und den Steuerkasten IS'2000 erfolgt mit Hilfe eines Kabels, zwischen der COM-Schnittstelle des Computers PC und der Schnittstelle RS 232 des Steuerkastens.

S.i.s.e.

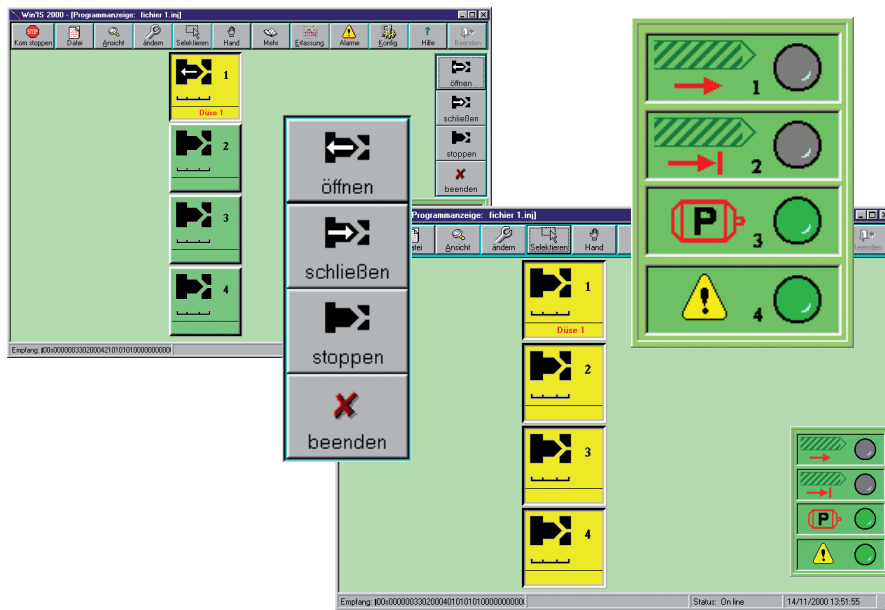
Heißkanaltemperaturregelung
Werkzeugtemperierung
Sequentielle Einspritzung
Betriebsdatenerfassung

Parc Industriel Sud - Groissiat
F - 01100 OYONNAX
Tel (33) 04.74.77.34.53
Fax (33) 04.74.73.90.18
e-mail sise@sise.fr
web: www.sise.fr

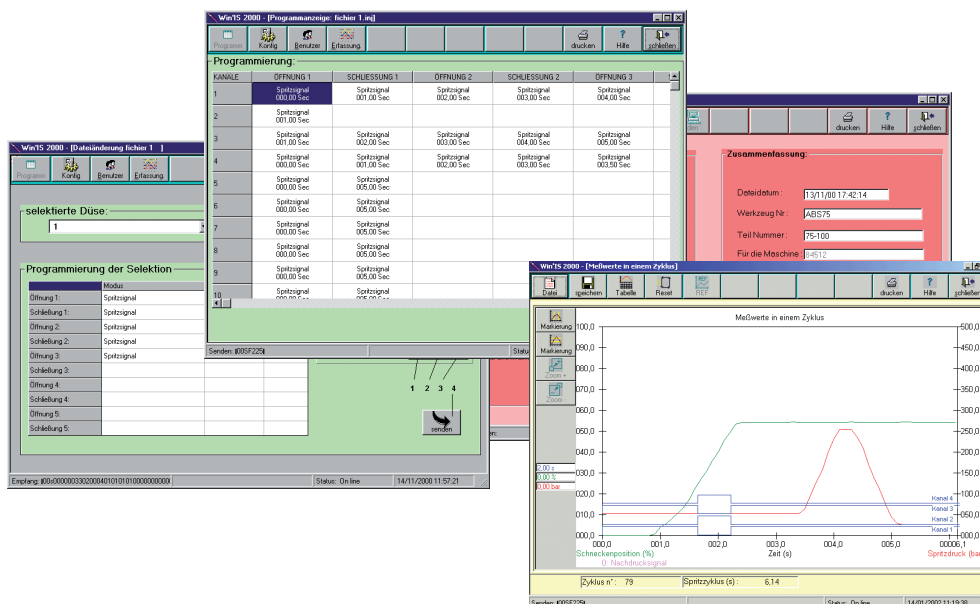
Ludwigstrasse 26
D-70176 STUTTGART
Tel 0711.664.9837
Fax 0711.664.9840
e-mail verkauf.de@sise.fr
web: www.sise.fr

STEUERSYSTEM FÜR DIE SEQUENTIELLE EINSPRITZUNG

Ansicht der verschiedenen Verschlussdüsen und ihrer Eigenschaften.



Verschiedene Bildschirme ermöglichen die Konfiguration des Systems, die Anzeige oder die Veränderung einer Programmdatei (Sequenz Öffnung/Schließen, verwendete Signale, etc ...) und das Speichern von verschiedenen analogen Daten (Schneckenpositionskurve, Spritzdruck, usw ...).



Das Programm Win'IS 2000 bietet außerdem zusätzliche Funktionen:

- Programmierung «Off-Line» (PC abgekoppelt vom Gehäuse),
- Übertragung von einem System IS'2000 zu einem anderen.