



TERMOREGULADORES POR ACEITE TIPO 180 H 9 E



Características Técnicas

Tipo		180 H 9
Fluido		Aceite
T° Maxi	°C	180
Potencia Calefacción	kW	9
N° Elementos calefactores		1
Tipo Enfriamiento		Intercambiador
Potencia Enfriamiento*	kW	42
Tipo de Bomba		Periférica
Caudal Maxi	l/mn	49
Presión Maxi	bar	3,5
Función Aspiración		No
Llenado		tapon de llenado manual
Volumen de Llenado	litros	16
Volumen de Expansión	litros	4
Control y Regulación		MicroP - Auto-adaptativo
Tension de Alimentación		400V-3Ph + T - 50Hz
Peso (en vacio)	kg	70

* Agua 10°C - Proceso T° max

Opciones

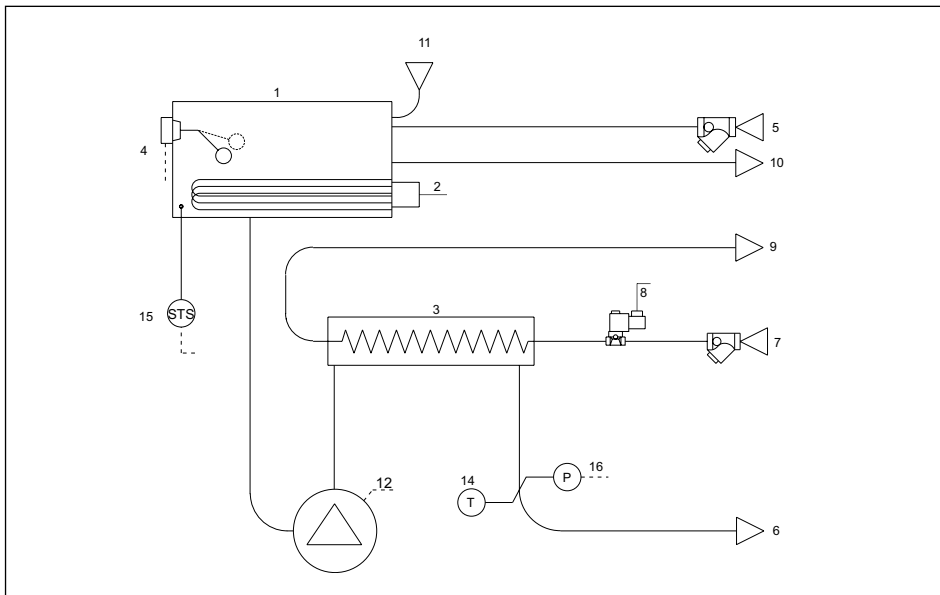
- 1) Sonda Externa / Salida Alarma
- 2) Comunicación RS 485 / TTY / Modbus / Profibus
- 3) Multi - Salidas / Retornos
- 4) Réle estático
- 5) Mando a distancia
- 6) Pupitre digital SISE
- 7) Comunicación Euromap 17



Regulación de Temperatura para
moldes a canales calientes
Termoregulación por Fluidos
Control Inyección Secuencial
Sistemas de Control Producción

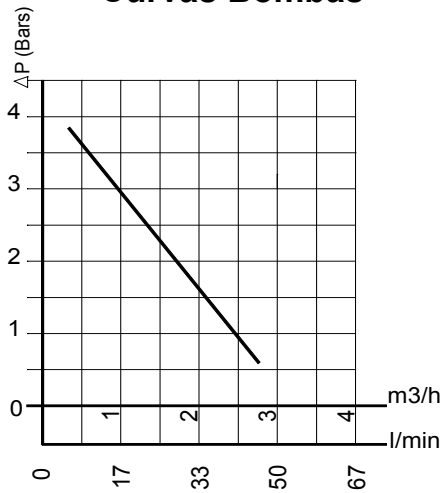
Parc Industriel Sud - Groissiat
F - 01100 OYONNAX
Tel (33) 04.74.77.34.53
Fax (33) 04.74.73.90.18
e-mail sise@sise.fr
web: www.sise.fr

Esquema Hidráulico

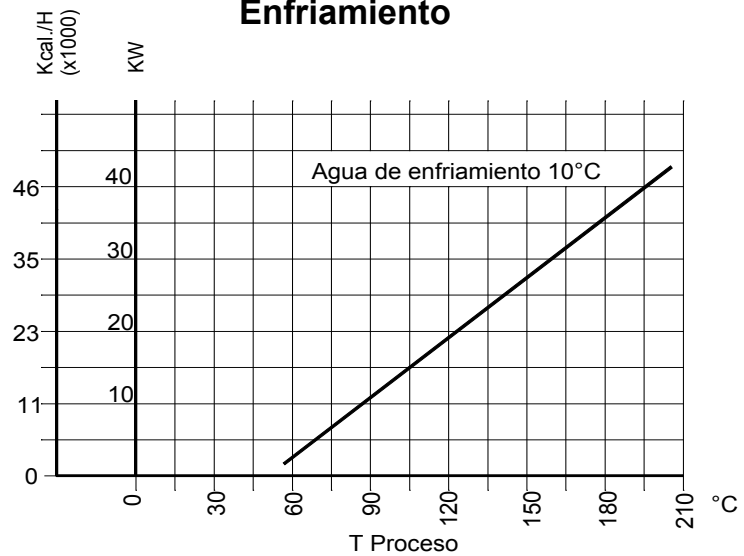


- 1 - DEPÓSITO
- 2 - RESISTENCIA DE CALEFACCIÓN
- 3 - INTERCAMBIADOR DE ENFRIAMIENTO
- 4 - DETECTOR DE NIVEL
- 5 - RETORNO UTILIZACIÓN CON FILTRO TAMIZ
- 6 - SALIDA UTILIZACIÓN
- 7 - ALIMENTACION GENERAL DE AGUA CON FILTRO TAMIZ
- 8 - ELECTROVÁLVULA DE ENFRIAMIENTO
- 9 - SALIDA ENFRIAMIENTO
- 10 - DEMASIADO LLENO
- 11 - LLENADO
- 12 - ELECTROBOMBA
- 14 - SONDA DE TEMPERATURA
- 15 - TERMOSTATO DE SEGURIDAD
- 16 - MEDIDA DE PRESIÓN

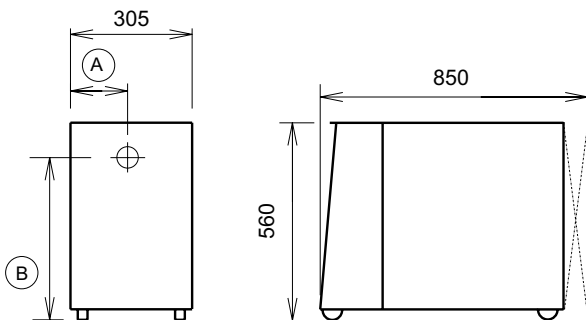
Curvas Bombas



Enfriamiento



Dimensiones



IDENTIFICACION	A	B	DN-GAS	ROSCA
SALIDA UTILIZACIÓN	46	188	20 - 3/4 "	MACHO
RETORNO UTILIZACIÓN	209	359	20 - 3/4 "	HEMBRA
ALIM. GENERAL (AGUA)	249	181	15 - 1/2 "	HEMBRA
SALIDA ENFRIAMIENTO	249	269	8 - 1/4 "	MACHO
DEMASIADO LLENO	44	526	15 - 1/2 "	MACHO