

SISTEMA DE CONTROL DE INYECCIÓN SECUENCIAL

S.I.S.E.

Logiciel **WIN'IS 2000**

WIN'IS 2000 es un software multilingüe para Windows® 9x / NT / 2000 / XP, desarrollado por S.I.S.E. y diseñado para funcionar con los cofres de control de inyección secuencial de tipo IS'2000..



- Interfaz multilingüe en estándar
- Programación del movimiento de los obturadores :
 - Controla hasta 5 aperturas / cierres por ciclo
 - Combinación total de los distintos modos de control para cada obturador
 - Temporización a partir del Top Inyección o Top Mantenimiento
 - Recorrido del tornillo en % de material inyectado, en mm o en cm3
 - Presión de inyección
 - Eventos exteriores (Señales analógicas o Todo o Nada)
- Carga / Salvaguarda ilimitada de archivos de programa
- Control manual de los movimientos de los obturadores

La conexión entre un PC y el cofre IS'2000 se efectúa con ayuda de un cable que une una conector COM del PC con la conector RS 232 de el cofre.

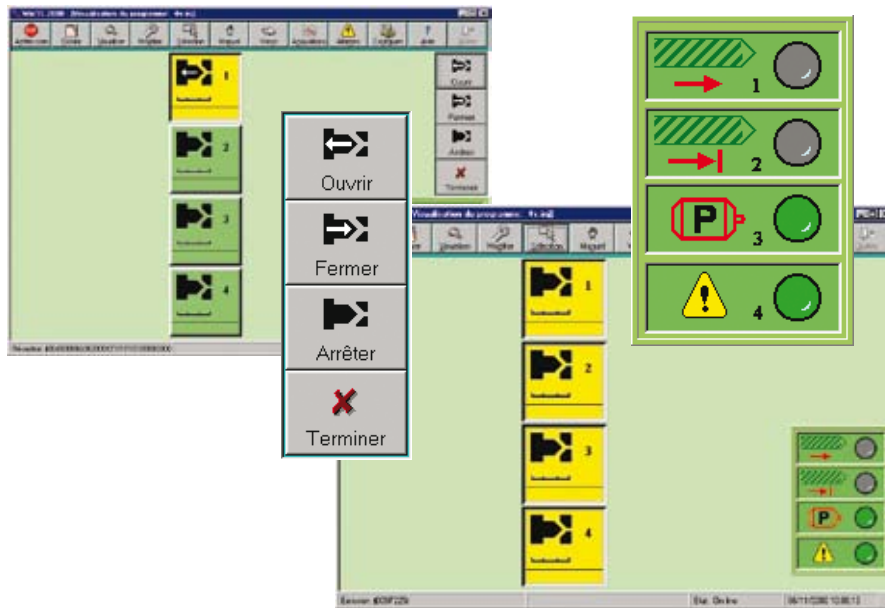
S.I.S.E.

Regulación de Temperatura para
moldes a canales calientes
Termoregulación por Fluidos
Control Inyección Secuencial
Sistemas de Control Producción

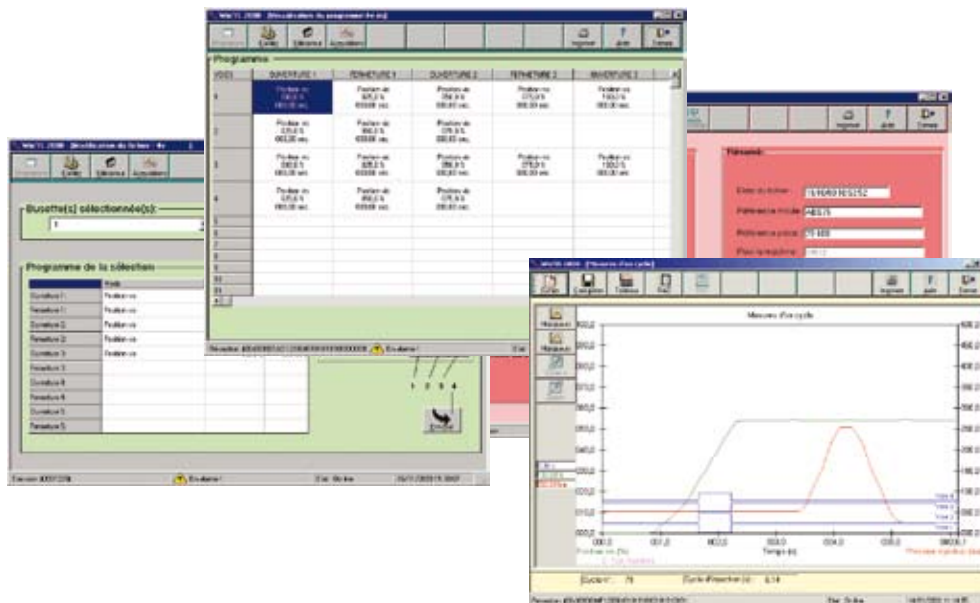
Parc Industriel Sud - Groissiat
F - 01100 OYONNAX
Tel (33) 04.74.77.34.53
Fax (33) 04.74.73.90.18
e-mail sise@sise.fr
web: www.sise.fr

SISTEMA DE CONTROL DE INYECCIÓN SECUENCIAL

Una visión de los diferentes obturadores y su estado.



Las distintas pantallas permiten configurar el sistema, visualizar o modificar un archivo de programa (secuencias de apertura / Cierre, señales empleadas, etc.) y grabar diferentes datos analógicos (curva de tornillo, presión de inyección, etc.).



El software Win'IS 2000 para Windows ofrece además otras funciones adicionales :

- Programación «Off-line» (PC desconectado de el cofre)
- Transferencia de un sistema IS'2000 a otro.