

SYSTEME DE CONTRÔLE D'INJECTION SEQUENTIELLE

S.I.S.E.

Logiciel **WIN'IS 2000**

WIN'IS 2000 est un logiciel sous Windows® 9x / NT / 2000 / XP conçu pour fonctionner avec les coffrets de contrôle d'injection séquentielle type IS'2000.



- Interface Multilingue en standard
- Programmation du mouvement des obturateurs :
 - Contrôle jusqu'à 5 Ouvertures / Fermetures par cycle
 - Combinaison totale des différents modes de commande
 - Temporisation à partir du Top Injection ou Top Maintien
 - Course de la vis en % de matière injectée, en mm, ou en cm3
 - Pression d'Injection
 - Evénements extérieur (Signaux analogiques ou Tout ou Rien)
- Chargement / Sauvegarde illimitée de fichiers programme
- Commande manuelle des mouvements des obturateurs

Le raccordement entre un PC et le coffret IS'2000 se fait à l'aide d'un câble reliant une prise COM du PC à la prise RS 232 du coffret.

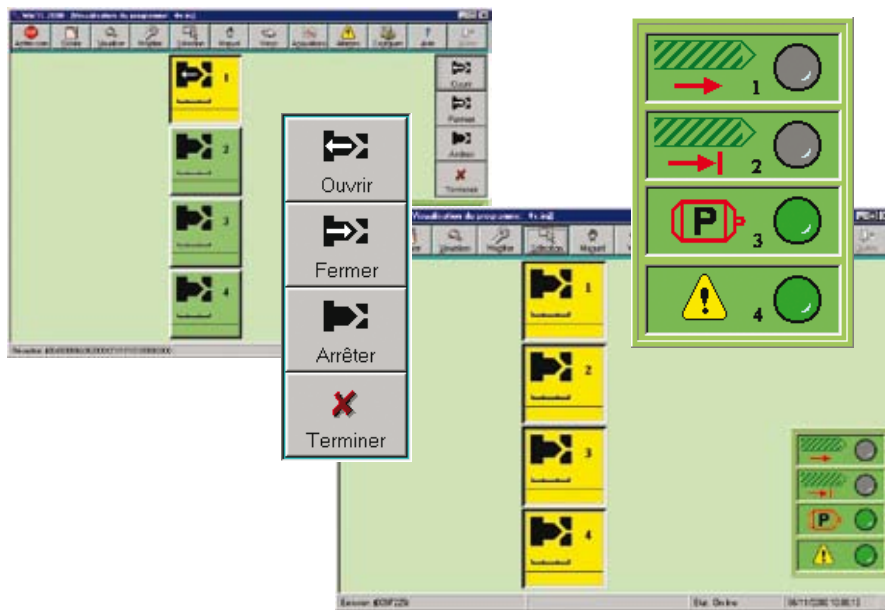
S.I.S.E.

Régulation Canaux Chauds
Thermorégulation par Fluide
Contrôle d'Injection Séquentielle
Supervision de Production

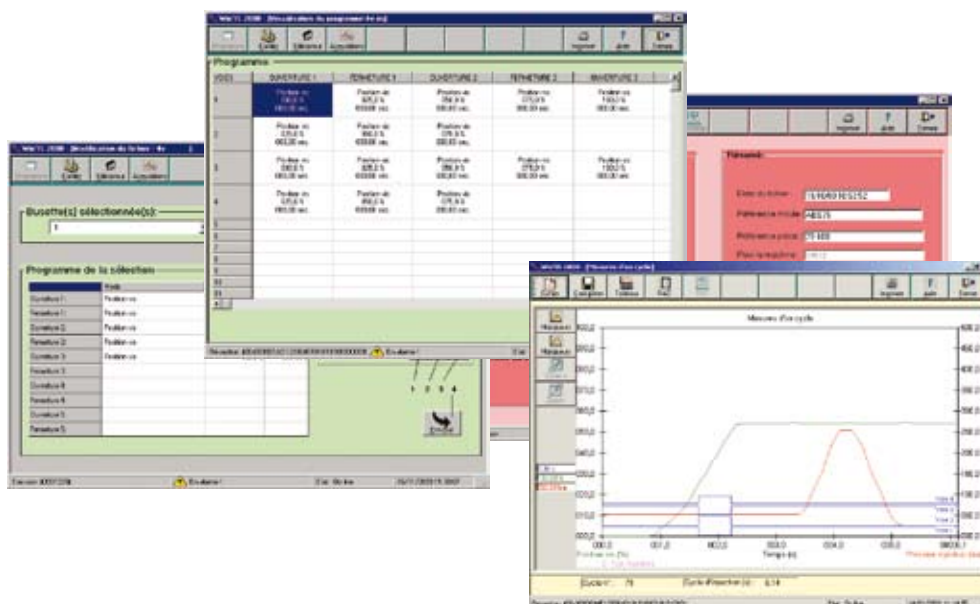
Parc Industriel Sud - Groissiat
F - 01100 OYONNAX
Tel (33) 04.74.77.34.53
Fax (33) 04.74.73.90.18
e-mail sise@sise.fr
web: www.sise.fr

SYSTEME DE CONTRÔLE D'INJECTION SEQUENTIELLE

Vue des différents obturateurs et leur état.



Différents écrans permettent la configuration du système, la visualisation ou la modification d'un fichiers programme (Séquences d'ouverture / Fermeture, signaux utilisés, etc ...), et l'enregistrement de différentes données analogiques (Courbe de vis, pression d'injection, etc ...).



Le logiciel Win'IS 2000 offre également des fonctionnalités supplémentaires :

- Programmation «Off-line» (PC déconnecté du coffret)
- Transfert d'un système IS'2000 à un autre.